

# AR-5500M

## ■メインブーム (MB)、フィックスブーム (FB)、ラフィングジブ (LJ)

メインブーム (MB)	14.5 m (MB)	550 t × 3.0 m (30本掛×2)
	18.5 m (MB)	330 t × 4.5 m (16本掛×2)
	22.5 m (MB)	330 t × 4.5 m (16本掛×2)
	26.5 m (MB)	250 t × 6.0 m (12本掛×2)
	30.5 m (MB)	250 t × 6.0 m (12本掛×2)
フィックスブーム (FB)	シングルトップ	12.5 t (1本掛)
	13.0 m (FB)	200 t × 8.0 m (10本掛×2)
ラフィングジブ (LJ)	25.5 m (FB)	113 t × 12.0 m (11本掛)
	18 m (LJ)	140 t × 12.0 m (12本掛)
	27 m (LJ)	117 t × 14.0 m (10本掛)
	36 m (LJ)	80.5 t × 18.0 m (8本掛)
	45 m (LJ)	55.9 t × 24.0 m (6本掛)
	54 m (LJ)	40.8 t × 30.0 m (4本掛)
	63 m (LJ)	25.0 t × 48.0 m (2本掛)
	72 m (LJ)	20.5 t × 42.0 m (2本掛)
最大地上揚程	81 m (LJ)	15.3 t × 60.0 m (2本掛)
	(MB)	30.2 m (250t)
	(FB)	55.0 m (113t)
最大作業半径	(LJ)	134.0 m (9.4t)
	(MB)	28.0 m (47.8t)
	(FB)	50.0 m (18.2t)
ブーム・ジブ長さ	(LJ)	105.0 m (4.4t)
	(MB)	14.5 m ~ 30.5 m
ブーム伸長速度	(FB)	12.5 m (1ヶ)
	(LJ)	2.5 m + 18 m, 27 m, 36 m, 45 m, 54 m, 63 m, 72 m, 81 m
ブーム・ジブ形式	(MB)	16.0 m / 250 s
	(FB)	箱型3段全油圧順次伸縮式、各段ロックおよびロック無し仕様 (スプリングおよびエアシリンダ式) 重荷重ヘッド/標準ヘッド 付替式
	(LJ)	箱型固定式 2本 重荷重ヘッド/標準ヘッド 付替式
ブーム伸縮装置	(LJ)	ラチス型
	(MB)	複動油圧シリンダ直押式2本
シングルトップ		ピン結合式

## ■クレーン

フック	300 t フック (アタッチメント付)、150 t フック 80 t フック、25 t フック、12.5 t フック	
ワイヤロープ	主 巻 径 25 mm × 長さ 705 m 非自転性ワイヤロープ	
	補 巻 径 25 mm × 長さ 705 m 非自転性ワイヤロープ	
巻上装置	油圧可変モータ駆動遊星歯車減速式、シングルウインチ2基、自動ブレーキ装置付、高低速切換装置付	
巻上速度	主 巻 150 m/min (ウインチドラム5層)	
	補 巻 150 m/min (ウインチドラム5層)	
ブーム起伏装置	複動油圧シリンダ直押式3本 ブーム起伏微速モード設定装置付	
ブーム上げ速度	-1.0° ~ 82° / 220s	
旋回装置	油圧モータ駆動遊星歯車減速式 ローラー式スイングベアリング付 ディスク式ネガティブブレーキ付 高低速切換および微速操作装置付	
旋回角度	360° 連続	
旋回速度	1.0 min <sup>-1</sup> / 0.5 min <sup>-1</sup> / 0.3 min <sup>-1</sup>	
カウンタウエイト	195 t, 164 t, 127 t, 94 t, 57 t, 26 t	
アウトリガ	全油圧式H型3段 張出幅: 最大9.0 m、中間8.0 m、7.0 m、5.8 m、最小2.6 m、張出幅検出装置付、 スライド・ジャッキ各個操作装置付	
センタージャッキ	油圧式 1基	
アシストジャッキ	油圧式 4基	
上部エンジン	メーカー名	日産ディーゼル
	形式	RF804
	総排気量	水冷4サイクルV型8気筒直接噴射式ディーゼルエンジン 16,991 cm <sup>3</sup>
	最大出力	198 kW / 1,700 min <sup>-1</sup> [270PS / 1,700 rpm] 最大トルク 1,050 N·m / 1,400 min <sup>-1</sup> [107 kgf·m / 1,400 rpm]
燃料タンク容量	300 L	
油圧ポンプ	可変ピストンポンプ2連+ギヤポンプ2連	
作動油タンク容量	上部: 2,710 L 下部: 350 L	
安全装置	過負荷防止装置 (AML)、作業範囲制限装置	
	アウトリガ張出自動検出装置	
	カウンタウエイト組合せ自動検出装置	
	旋回自動停止装置、ブーム起伏微速停止装置	
	巻上防止装置、捲巻確保装置、乱巻防止装置	
玉掛けロープはずれ止め、ウインチドラムロック装置		
油圧安全弁、油圧ロック装置 (起伏、伸縮、巻上げ、ジャッキ)		
旋回ロック装置、水準器		
付属装置	オイルクーラ、ブーム脱着装置、旋回台脱着装置	
	カウンタウエイト脱着装置 AML外部表示灯、フック移動量表示装置、風速計、 ホット&クールボックス、ランチテーブル、 エアコンディショナ、ドラム視認モニター、ラジオ、バックモニター、 リモコンサーチライト	

## ■イーゼースカイピンブーム (ESP)、フルオートラフィングジブ (FLJ)

イーゼースカイピンブーム (ESP)	15.4 m (ESP)	300 t × 5.0 m (14本掛×2)
	19.4 m (ESP)	250 t × 7.0 m (12本掛×2)
	23.4 m (ESP)	250 t × 6.0 m (12本掛×2)
	27.4 m (ESP)	190 t × 9.0 m (18本掛)
	31.4 m (ESP)	190 t × 8.0 m (18本掛)
	35.4 m (ESP)	170 t × 7.0 m (17本掛)
	39.4 m (ESP)	160 t × 9.0 m (15本掛)
	43.4 m (ESP)	157 t × 8.0 m (14本掛)
	47.4 m (ESP)	128 t × 10.0 m (12本掛)
	51.4 m (ESP)	106.1 t × 12.0 m (11本掛)
フルオートラフィングジブ (FLJ)	55.5 m (ESP)	88 t × 14.0 m (9本掛)
	60.0 m (ESP)	72 t × 14.0 m (7本掛)
最大地上揚程	シングルトップ	12.5 t (1本掛)
	11.1 m (FLJ)	48.6 t × 16.0 m (5本掛)
	19.1 m (FLJ)	27.2 t × 16.0 m (3本掛)
最大作業半径	27.1 m (FLJ)	15.5 t × 18.0 m (2本掛)
	35.1 m (FLJ)	8.6 t × 24.0 m (1本掛)
最大作業半径	(ESP)	59.5 m (72t)
	(FLJ)	96.0 m (8.3t)
ブーム・ジブ長さ	(ESP)	58.0 m (10.6t)
	(FLJ)	80.0 m (1.5t)
ブーム伸長速度	(ESP)	15.4 m ~ 60.0 m
	(FLJ)	1.7 m + 11.1 m ~ 35.1 m
ブーム・ジブ形式	(ESP)	44.6 m / 530 s
	(FLJ)	箱型6段油圧伸縮式、各段ピンロック方式
ブーム伸縮装置	(ESP)	箱型4段油圧伸縮式 (2段目順次、3段・4段目同時) オフセット 0° ~ 40° 油圧無段階傾斜式
	(FLJ)	複動油圧シリンダ直押式2本、ワイヤロープ伸縮装置1基
シングルトップ		先端ブーム取付横折曲格納式

## ■キャリヤ

メーカー名	FAUN GmbH	
キャリヤ型式	RTF 600-7	
最高速度	62 km/h	
登坂能力	tan θ = 0.34 (34%)	
最小回転半径	11.9 m	
全長	15,980 mm	
全幅	3,000 mm	
全高	2,820 mm	
軸距	1,650 mm + 2,850 mm + 1,700 mm + 1,650 mm	
	+ 1,800 mm + 1,650 mm	
輪距	2,557 mm	
車両総重量	全重量	44,990 kg (人員2名)
	前軸	1軸 + 2軸 14,460 kg
	後軸	3軸 + 4軸 + 5軸 13,880 kg 6軸 + 7軸 16,650 kg
乗車定員	2人	
エンジン	名称	ベンツ OM442LA
	形式	水冷4サイクルV型8気筒直接噴射式 インタークーラ付ターボ ディーゼルエンジン
	総排気量	14,618 cm <sup>3</sup>
	最高出力	405 kW / 2,100 min <sup>-1</sup> [550PS / 2,100 rpm]
最大トルク	2,350 N·m / 1,100 min <sup>-1</sup> [240 kgf·m / 1,100 rpm]	
燃料タンク容量	600 L	
変速機形式	フルオートマチック、前進5段、後退1段、副変速機付	
クラッチ形式	トルクコンバータ付、自動ロックアップ機構付	
駆動方式	14 × 4 14 × 6、14 × 8…… (デフロック機構付)	
車軸形式	全浮動式 (全輪)	
懸架方式	ハイドロニューマチックサスペンション (全輪) サスペンションストローク +149 mm、-113 mm	
ステアリング	左ハンドル、全油圧式パワーステアリング 2系統式、非常用パワーステアリング付 10輪ステアリング	
ブレーキ	主ブレーキ	空気式全輪制動、2系統式
	駐車ブレーキ	8輪制動スプリング式
	非常ブレーキ	
補助ブレーキ	流体式リターダ (変速機内蔵式) 排気ブレーキ、渦電流式リターダ	
タイヤ	445/95R25 177E ROAD (全輪)	
ホイール	11.25-25 (全輪)	
バッテリー	12V-170 Ah × 2ヶ (24V)	
付属装置	エアコンディショナ、集中給油装置、ラジオ 仮眠用ベッド、マッドガード、バックモニター	

# AR-5500M

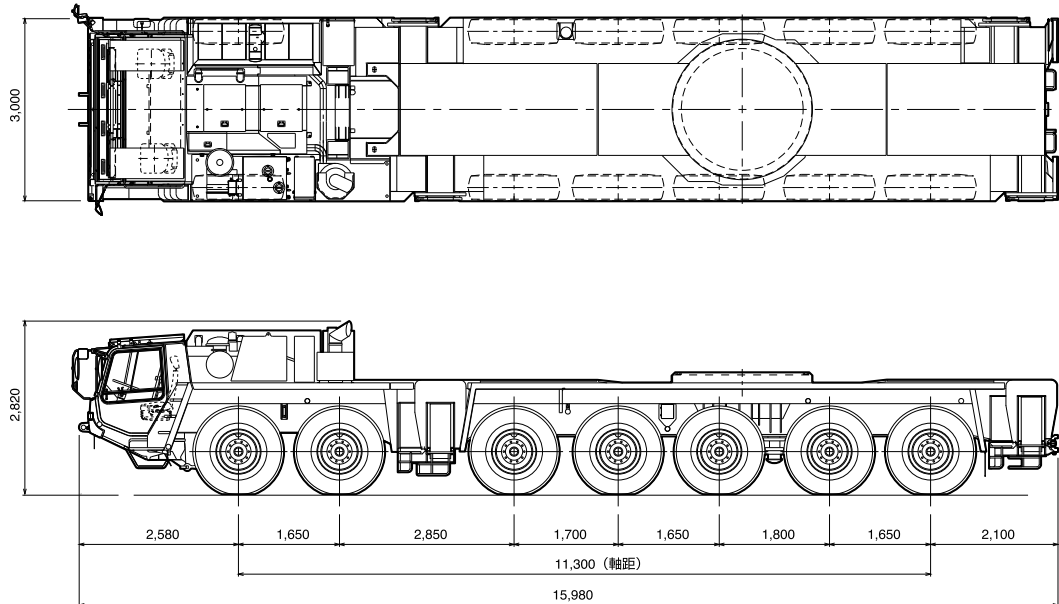
## 公道走行状態

単位(mm)

● キャリヤ 44.99 t

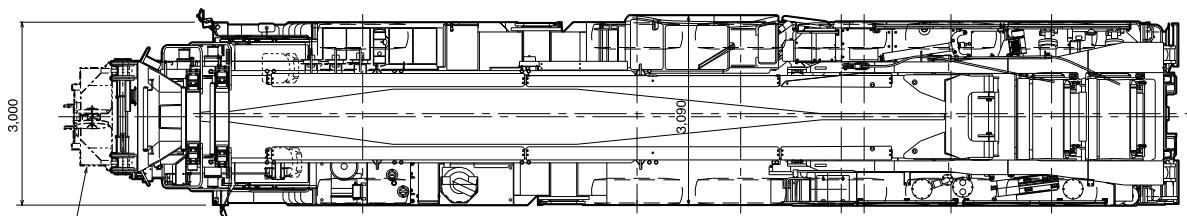
(注意)

1. 公道を走行する場合には、旋回体およびブーム等を分解し、台車のみで走行しなければなりません。
2. 道路法による基本通行条件のC条件適合車です。

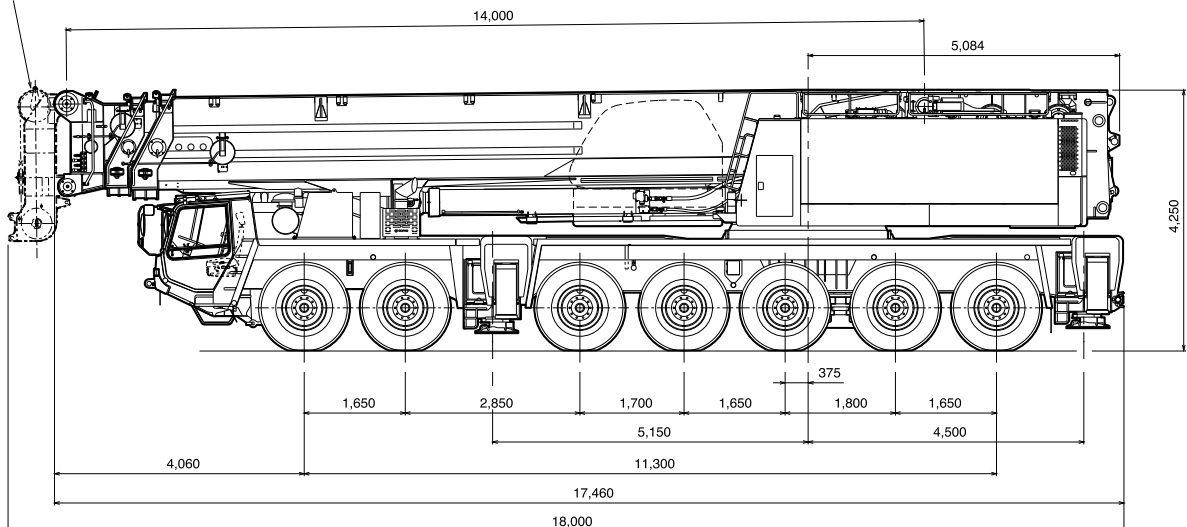


## メインブーム (MB) 付構内移動姿勢

単位(mm)



--- 部は、標準ヘッド装着時を示す。



# AR-5500M

## ■ イージースカイピンboom (ESP) 付構内移動姿勢

単位(mm)

